

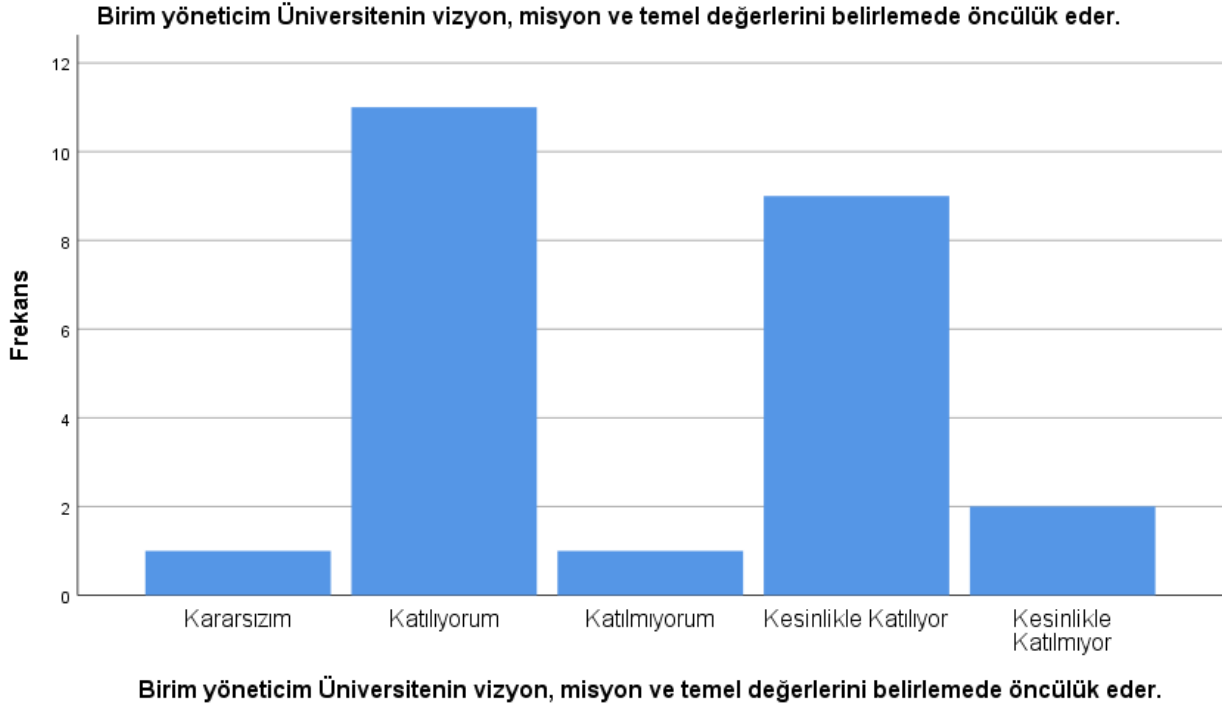
Liderlik anket çalışmasına, ilgili birimden 24 kişi katılmıştır. 24 kişinin verdikleri cevaplar aşağıdaki tablolarda özetlendiği gibidir.

Çalışmaya katılanların Tablo 1’den görüleceği üzere, “Birim yöneticisinin Üniversitenin vizyon, misyon ve temel değerlerini belirlemede öncülük eder” sorusuna, %4,2’sinin katılmadığı, %45,8’inin katıldıkları ve %37,5’inin Kesinlikle Katıldıkları belirlenmiştir. İlgili anket sorusu için grafik Şekil 1’de gösterilmiştir.

Tablo 1. Birim yöneticisinin Üniversitenin vizyon, misyon ve temel değerlerini belirlemede öncülük etmesi sorusu için sıklık dağılımı

Birim yöneticim Üniversitenin vizyon, misyon ve temel değerlerini belirlemede öncülük eder.					
		Frekans	%	Geçerli %	Birikimli %
Geçerli	Kararsızım	1	4,2	4,2	4,2
	Katılıyor	11	45,8	45,8	50,0
	Katılmıyor	1	4,2	4,2	54,2
	Kesinlikle Katılıyorum	9	37,5	37,5	91,7
	Kesinlikle Katılmıyorum	2	8,3	8,3	100,0
	Toplam	24	100,0	100,0	

Şekil 1. Birim yöneticisinin Üniversitenin vizyon, misyon ve temel değerlerini belirlemede öncülük etmesi sorusu için grafik

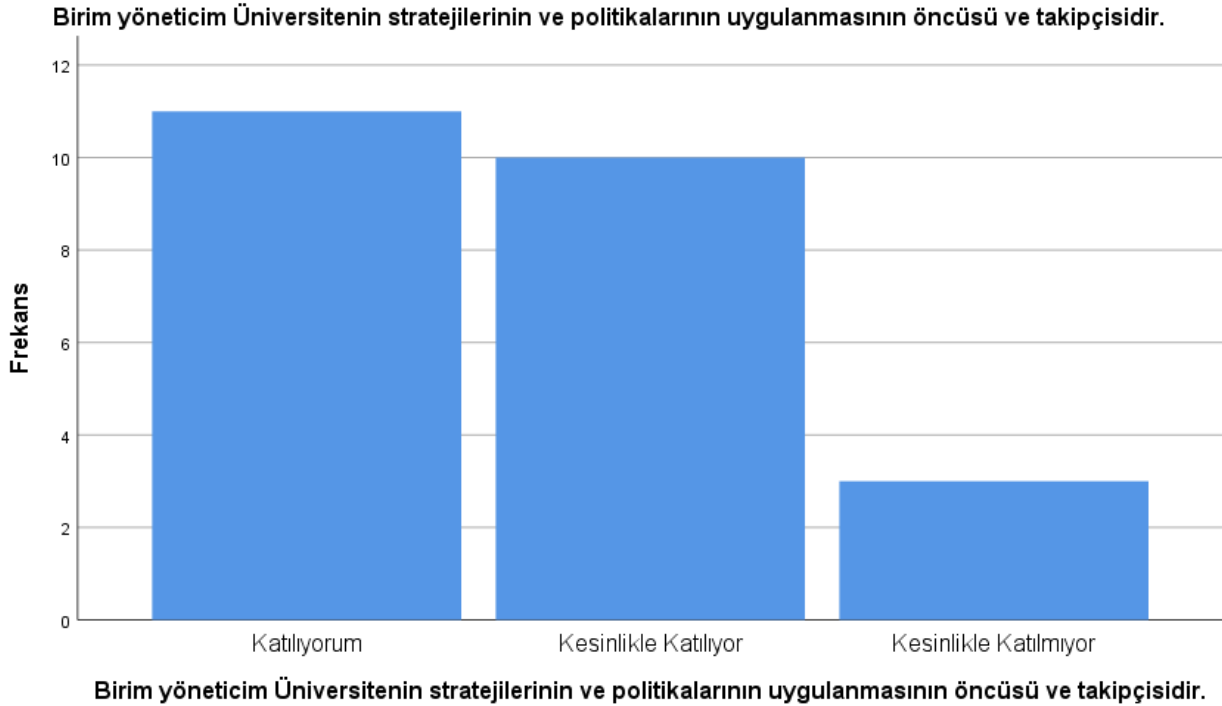


Çalışmaya katılanların Tablo 2’den görüleceği üzere, “Birim yöneticisinin Üniversitenin stratejilerinin ve politikalarının uygulanmasının öncüsü ve takipçisidir” sorusuna, %45,8’inin katıldıkları ve %41,7’sinin Kesinlikle Katıldıkları belirlenmiştir. İlgili anket sorusu için grafik Şekil 2’de gösterilmiştir.

Tablo 2. Birim yöneticisinin Üniversitenin stratejilerinin ve politikalarının uygulanmasının öncüsü ve takipçisi olması sorusu için sıklık dağılımı

Birim yönetim Üniversitenin stratejilerinin ve politikalarının uygulanmasının öncüsü ve takipçisidir.					
		Frekans	%	Geçerli %	Birikimli %
Geçerli	Katılıyor	11	45,8	45,8	45,8
	Kesinlikle Katılıyor	10	41,7	41,7	87,5
	Kesinlikle Katılmıyor	3	12,5	12,5	100,0
	Toplam	24	100,0	100,0	

Şekil 2. Birim yöneticisinin Üniversitenin stratejilerinin ve politikalarının uygulanmasının öncüsü ve takipçisi olması sorusu için grafik



Tablo 3'den görüleceği üzere, “Birim yöneticisinin birlikte çalışmayı özendirmesi ve harekete geçirmesi” sorusuna, %58,3'ünün katıldıkları ve %25,0'mın Kesinlikle Katıldıkları belirlenmiştir. İlgili anket sorusu için grafik Şekil 3'te gösterilmiştir.

Tablo 3. Birim yöneticisinin birlikte çalışmayı özendirmesi ve harekete geçirmesi sorusu için sıklık dağılımı

Birim yöneticim birlikte çalışmayı özendirir ve harekete geçirir					
		Frekans	%	Geçerli %	Birikimli %
Geçerli	Kararsızım	1	4,2	4,2	4,2
	Katılıyorum	14	58,3	58,3	62,5
	Katılmıyorum	1	4,2	4,2	66,7
	Kesinlikle Katılıyor	6	25,0	25,0	91,7
	Kesinlikle Katılmıyor	2	8,3	8,3	100,0
	Toplam	24	100,0	100,0	

Şekil 3. Birim yöneticisinin birlikte çalışmayı özendirmesi ve harekete geçirmesi sorusu için grafik



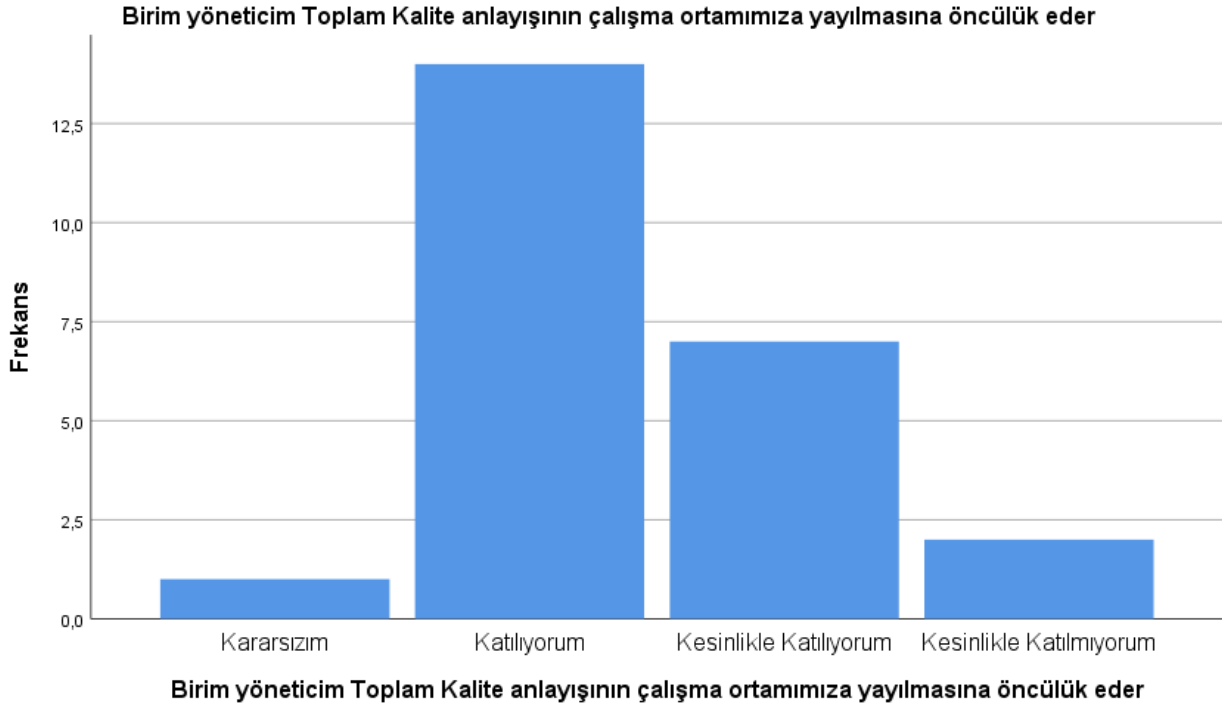
Tablo 4'den görüleceği üzere, “Birim yöneticisinin Toplam Kalite anlayışını çalışma ortamına

yayılmasına öncülük etmesi” sorusuna, %4,2’sinin kararsız oldukları, %58,3’ünün katıldıkları ve %29,’sinin Kesinlikle Katıldıkları belirlenmiştir. İlgili anket sorusu için grafik Şekil 4’te gösterilmiştir.

Tablo 4. Birim yöneticisinin Toplam Kalite anlayışını çalışma ortamına yayılmasına öncülük etmesi sorusu için sıklık dağılımı

Birim yöneticim Toplam Kalite anlayışının çalışma ortamımıza yayılmasına öncülük eder					
		Frekans	%	Geçerli %	Birikimli %
Geçerli	Kararsızım	1	4,2	4,2	4,2
	Katılıyorum	14	58,3	58,3	62,5
	Kesinlikle Katılıyorum	7	29,2	29,2	91,7
	Kesinlikle Katılmıyorum	2	8,3	8,3	100,0
	Toplam	24	100,0	100,0	

Şekil 4. Birim yöneticisinin Toplam Kalite anlayışını çalışma ortamına yayılmasına öncülük etmesi sorusu için grafik



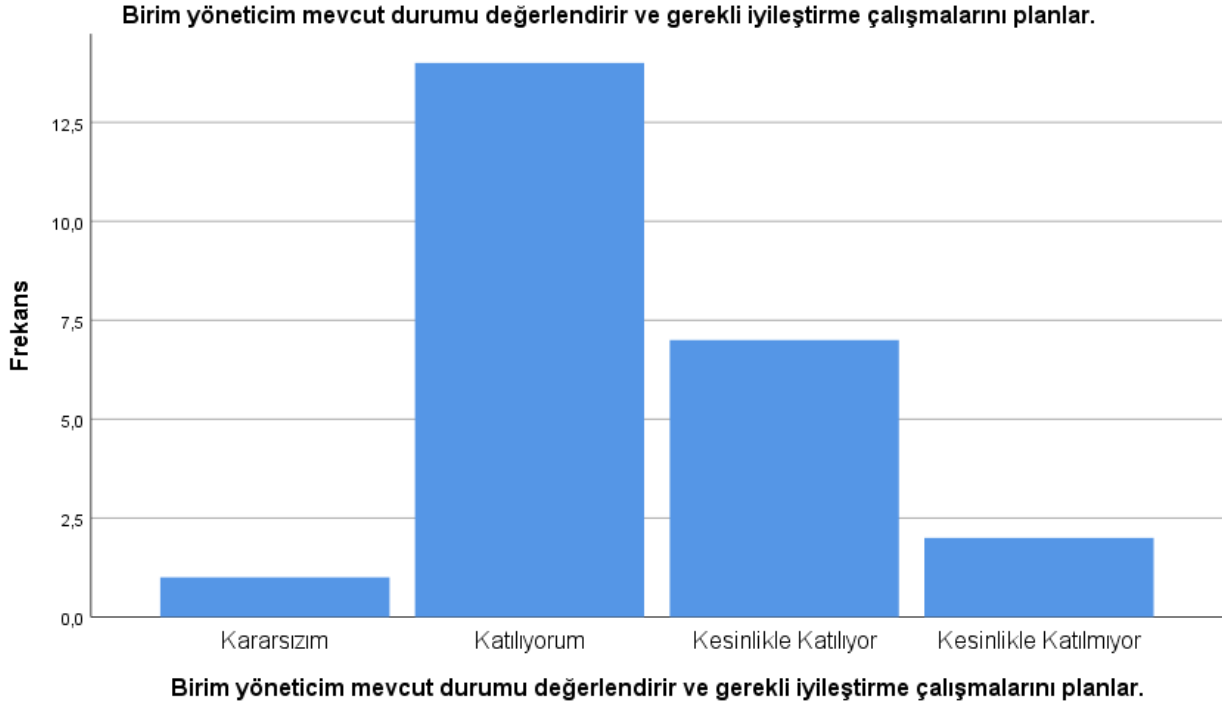
Tablo 5’den görüleceği üzere, “Birim yöneticisinin mevcut durumu değerlendirmesi ve iyileştirme

çalışmalarını planlaması” sorusuna, %58,3’ünün katıldıkları ve %29,2’sinin Kesinlikle Katıldıkları belirlenmiştir. İlgili anket sorusu için grafik Şekil 5’te gösterilmiştir.

Tablo 5. Birim yöneticisinin mevcut durumu değerlendirme ve iyileştirme çalışmalarını planlaması sorusu için sıklık dağılımı

Birim yönetim mevcut durumu değerlendirir ve gerekli iyileştirme çalışmalarını planlar.					
		Frekans	%	Geçerli %	Birikimli %
Geçerli	Kararsızım	1	4,2	4,2	4,2
	Katılıyorum	14	58,3	58,3	62,5
	Kesinlikle Katılıyorum	7	29,2	29,2	91,7
	Kesinlikle Katılmıyorum	2	8,3	8,3	100,0
	Toplam	24	100,0	100,0	

Şekil 5. Birim yöneticisinin mevcut durumu değerlendirme ve iyileştirme çalışmalarını planlaması sorusu için grafik



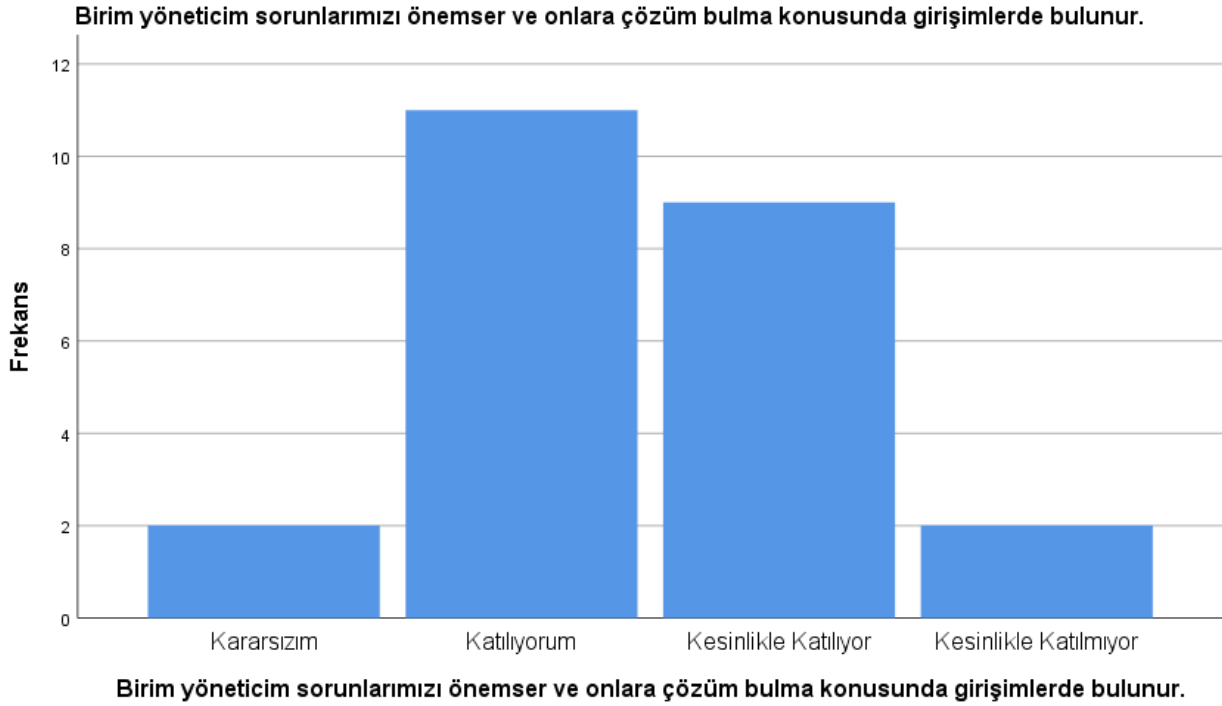
Tablo 6’den görüleceği üzere, “Birim yöneticisinin sorunları önemsemesi ve çözüm bulma”

sorusuna, %45,8'inin katıldıkları ve %37,5'inin Kesinlikle Katıldıkları belirlenmiştir. İlgili anket sorusu için grafik Şekil 6'da gösterilmiştir.

Tablo 6. Birim yöneticisinin sorunları önemsemesi ve çözüm bulması sorusu için sıklık dağılımı

Birim yöneticim sorunlarımızı önemser ve onlara çözüm bulma konusunda girişimlerde bulunur.					
		Frekans	%	Geçerli %	Birikimli %
Geçerli	Kararsızım	2	8,3	8,3	8,3
	Katılıyorum	11	45,8	45,8	54,2
	Kesinlikle Katılıyor	9	37,5	37,5	91,7
	Kesinlikle Katılmıyor	2	8,3	8,3	100,0
	Toplam	24	100,0	100,0	

Şekil 6. Birim yöneticisinin sorunları önemsemesi ve çözüm bulması sorusu için grafik



Tablo 7'den görüleceği üzere, "Birim yöneticisinin çabaları takdir etmesi" sorusuna, %58,3'ünün

katıldıkları ve %33,3'ünün Kesinlikle Katıldıkları belirlenmiştir. İlgili anket sorusu için grafik Şekil 7'de gösterilmiştir.

Tablo 7. Birim yöneticisinin çabaları takdir etmesi sorusu için sıklık dağılımı

Birim yöneticim çabalarımızı zamanında ve gerekli şekilde takdir eder.					
		Frekans	%	Geçerli %	Birikimli %
Geçerli	Kararsızım	1	4,2	4,2	4,2
	Katılıyor	14	58,3	58,3	62,5
	Katılmıyor	1	4,2	4,2	66,7
	Kesinlikle Katılıyor	8	33,3	33,3	100,0
	Toplam	24	100,0	100,0	

Şekil 7. Birim yöneticisinin çabaları takdir etmesi sorusu için grafik



Tablo 8'den görüleceği üzere, "Birim yöneticisinin kurumsal değişim ihtiyacını zamanında

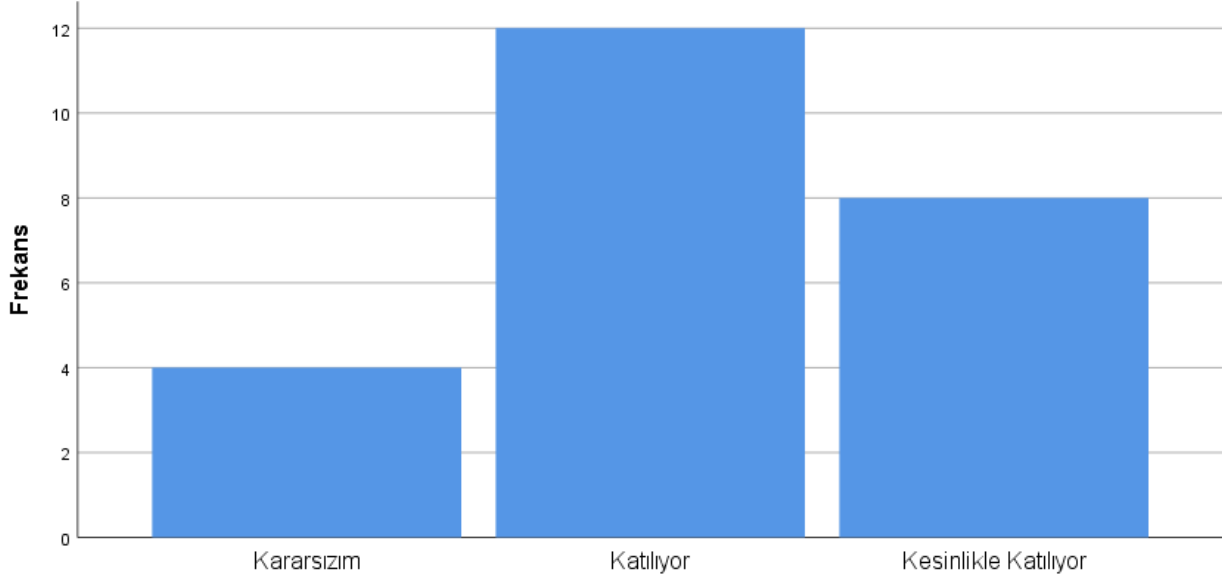
belirlemesi” sorusuna, %50,0’ının katıldıkları ve %33,3’ünün Kesinlikle Katıldıkları belirlenmiştir. İlgili anket sorusu için grafik Şekil 8’de gösterilmiştir.

Tablo 8. Birim yöneticisinin kurumsal değişim ihtiyacı sorusu için sıklık dağılımı

Birim yönetim kurumsal değişim ihtiyacını zamanında belirlemede ve değişimin hayata geçirilmesinde hızlı ve öncüdür.					
		Frekans	%	Geçerli %	Birikimli %
Geçerli	Kararsızım	4	16,7	16,7	16,7
	Katılıyor	12	50,0	50,0	66,7
	Kesinlikle Katılıyor	8	33,3	33,3	100,0
	Toplam	24	100,0	100,0	

Şekil 8. Birim yöneticisinin kurumsal değişim ihtiyacı sorusu için grafik

Birim yönetim kurumsal değişim ihtiyacını zamanında belirlemede ve değişimin hayata geçirilmesinde hızlı ve öncüdür.



Birim yönetim kurumsal değişim ihtiyacını zamanında belirlemede ve değişimin hayata geçirilmesinde hızlı ve öncüdür.

Tablo 9’den görüleceği üzere, “Birim yöneticisinin bilgi ve deneyimlerini paylaşması” sorusuna,

%54,2'sinin katıldıkları, %12,5'inin kararsız oldukları ve %33,3'ünün kesinlikle katıldıkları belirlenmiştir. İlgili anket sorusu için grafik Şekil 9'da gösterilmiştir.

Tablo 9. Birim yöneticisinin bilgi ve deneyim paylaşması sorusu için sıklık dağılımı

Birim yöneticim bilgi ve deneyimlerini çalışanları ile paylaşır.					
		Frekans	%	Geçerli %	Birikimli %
Geçerli	Kararsızım	3	12,5	12,5	12,5
	Katılıyor	13	54,2	54,2	66,7
	Kesinlikle Katılıyor	8	33,3	33,3	100,0
	Toplam	24	100,0	100,0	

Şekil 9. Birim yöneticisinin bilgi ve deneyim paylaşması sorusu için grafik



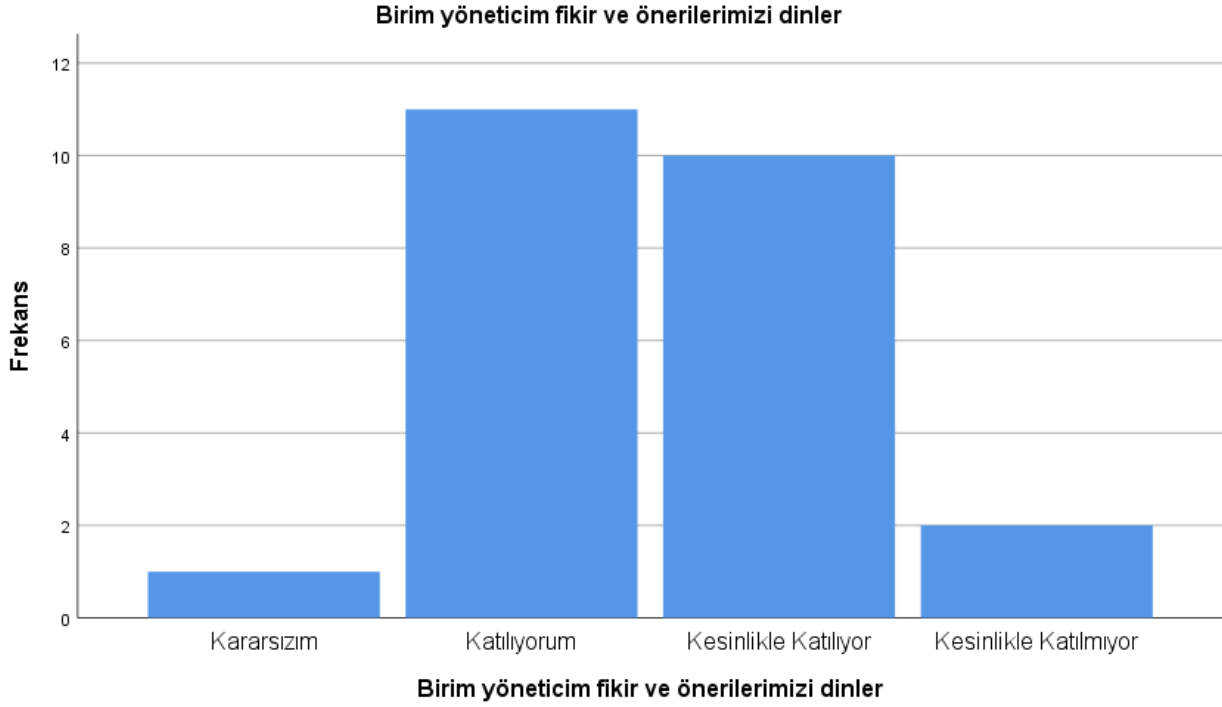
Tablo 10'dan görüleceği üzere, "Birim yöneticisinin fikir ve önerileri dinlemesi" sorusuna,

%41,7'sinin kesinlikle katıldıkları ve %45,8'inin katıldıkları belirlenmiştir. İlgili anket sorusu için grafik Şekil 10'da gösterilmiştir.

Tablo 10. Birim yöneticisinin fikir ve önerileri dinlemesi sorusu için sıklık dağılımı

Birim yöneticim fikir ve önerilerimizi dinler					
		Frekans	%	Geçerli %	Birikimli %
Geçerli	Kararsızım	1	4,2	4,2	4,2
	Katılıyorum	11	45,8	45,8	50,0
	Kesinlikle Katılıyor	10	41,7	41,7	91,7
	Kesinlikle Katılmıyor	2	8,3	8,3	100,0
	Toplam	24	100,0	100,0	

Şekil 10. Birim yöneticisinin fikir ve önerileri dinlemesi sorusu için grafik



Tablo 11. Birim yöneticisinin çalışanlarına güvenmesi sorusu için sıklık dağılımı

Birim yöneticim çalışanlarına güvenir.					
		Frekans	%	Geçerli %	Birikimli %
Geçerli	Kararsızım	2	8,3	8,3	8,3
	Katılıyorum	14	58,3	58,3	66,7
	Kesinlikle Katılıyor	6	25,0	25,0	91,7
	Kesinlikle Katılmıyor	2	8,3	8,3	100,0
	Toplam	24	100,0	100,0	

Tablo 12. Birim yöneticisinin karar alırken riskten kaçınması sorusu için sıklık dağılımı

Birim yöneticim karar alırken riske girmekten kaçınmaz.					
		Frekans	%	Geçerli %	Birikimli %
Geçerli	Kararsızım	2	8,3	8,3	8,3
	Katılıyor	13	54,2	54,2	62,5
	Katılmıyor	1	4,2	4,2	66,7
	Kesinlikle Katılıyor	8	33,3	33,3	100,0
	Toplam	24	100,0	100,0	

Tablo 13. Birim yöneticisinin açık ve dürüst yönetimi olması sorusu için sıklık dağılımı

Birim yöneticim açık ve dürüst bir yönetimi vardır.					
		Frekans	%	Geçerli %	Birikimli %
Geçerli	Kararsızım	1	4,2	4,2	4,2
	Katılıyorum	12	50,0	50,0	54,2
	Kesinlikle Katılıyor	9	37,5	37,5	91,7
	Kesinlikle Katılmıyor	2	8,3	8,3	100,0
	Toplam	24	100,0	100,0	

Tablo 14. Birim yöneticisinin yeni fikirleri teşvik etmesi sorusu için sıklık dağılımı

Birim yöneticim yeni fikirleri teşvik eder.					
		Frekans	%	Geçerli %	Birikimli %
Geçerli	Kararsızım	2	8,3	8,3	8,3
	Katılıyorum	13	54,2	54,2	62,5
	Kesinlikle Katılıyor	7	29,2	29,2	91,7
	Kesinlikle Katılmıyor	2	8,3	8,3	100,0
	Toplam	24	100,0	100,0	

Tablo 15. Birim yöneticisinin eleştirilere açık olması sorusu için sıklık dağılımı

Birim yöneticim eleştirilere açıktır.					
		Frekans	%	Geçerli %	Birikimli %
Geçerli	Kararsız	1	4,2	4,2	4,2
	Katılıyor	13	54,2	54,2	58,3
	Katılmıyo	1	4,2	4,2	62,5
	Kesinlikle	9	37,5	37,5	100,0
	Toplam	24	100,0	100,0	

Tablo 16. Birim yöneticisinin düşüncelere önem vermesi sorusu için sıklık dağılımı

Birim yöneticim düşüncelerimize önem verir.					
		Frekans	%	Geçerli %	Birikimli %
Geçerli	Kararsızım	1	4,2	4,2	4,2
	Katılıyorum	13	54,2	54,2	58,3
	Katılmıyorum	1	4,2	4,2	62,5
	Kesinlikle Katılıyor	7	29,2	29,2	91,7
	Kesinlikle Katılmıyor	2	8,3	8,3	100,0
	Toplam	24	100,0	100,0	

Tablo 17. Birim yöneticisinin çatışmaları çözmek için ortam yaratması sorusu için sıklık dağılımı

Birim yöneticim çatışmaları çözmek için ortam yaratır.					
		Frekans	%	Geçerli %	Birikimli %
Geçerli	Katılıyorum	14	58,3	58,3	58,3
	Katılmıyorum	2	8,3	8,3	66,7
	Kesinlikle Katılıyor	6	25,0	25,0	91,7
	Kesinlikle Katılmıyor	2	8,3	8,3	100,0
	Toplam	24	100,0	100,0	

Tablo 18. Birim yöneticisinin çabuk karar alması sorusu için sıklık dağılımı

Birim yöneticim gerektiğinde çabuk karar alır.					
		Frekans	%	Geçerli %	Birikimli %
Geçerli	Kararsızım	1	4,2	4,2	4,2
	Katılıyorum	12	50,0	50,0	54,2
	Kesinlikle Katılıyor	9	37,5	37,5	91,7
	Kesinlikle Katılmıyor	2	8,3	8,3	100,0
	Toplam	24	100,0	100,0	

Tablo 19. Birim yöneticisinin esnek ve değişime açık olması sorusu için sıklık dağılımı

Birim yöneticim esnek ve değişime açıktır.					
		Frekans	%	Geçerli %	Birikimli %
Geçerli	Kararsızım	3	12,5	12,5	12,5
	Katılıyorum	13	54,2	54,2	66,7
	Kesinlikle Katılıyor	6	25,0	25,0	91,7
	Kesinlikle Katılmıyor	2	8,3	8,3	100,0
	Toplam	24	100,0	100,0	

Tablo 20. Birim yöneticisinin açık ve anlaşılır görev vermesi sorusu için sıklık dağılımı

Birim yöneticim açık ve anlaşılır bir şekilde görev verir.					
		Frekans	%	Geçerli %	Birikimli %
Geçerli	Kararsızım	1	4,2	4,2	4,2
	Katılıyorum	13	54,2	54,2	58,3
	Katılmıyorum	1	4,2	4,2	62,5
	Kesinlikle Katılıyor	8	33,3	33,3	95,8
	Kesinlikle Katılmıyor	1	4,2	4,2	100,0
	Toplam	24	100,0	100,0	

Tablo 21. Birim yöneticisinin çalışanlara saygı göstermesi sorusu için sıklık dağılımı

Birim yöneticim çalışanlara birey olarak saygı gösterir.					
		Frekans	%	Geçerli %	Birikimli %
Geçerli	Katılıyorum	13	54,2	54,2	54,2
	Kesinlikle Katılıyor	9	37,5	37,5	91,7
	Kesinlikle Katılmıyor	2	8,3	8,3	100,0
	Toplam	24	100,0	100,0	

Tablo 22. Birim yöneticisinin liderlik özelliği sorusu için sıklık dağılımı

Birim yöneticim liderlik özelliğinin yanında kriz anında yönetimi ile kontrolü sağlar					
		Frekans	%	Geçerli %	Birikimli %
Geçerli	Katılıyor	13	54,2	54,2	54,2
	Kesinlikle Katılıyor	11	45,8	45,8	100,0
	Toplam	24	100,0	100,0	

Tablo 23. Birim yöneticisinin yetkilendirme yapması sorusu için sıklık dağılımı

Birim yöneticim karar alma süreçlerinde yetkilendirme yaparak motive eder ve güven duygusunu aşlar.					
		Frekans	%	Geçerli %	Birikimli %
Geçerli	Kararsızım	2	8,3	8,3	8,3
	Katılıyorum	13	54,2	54,2	62,5
	Kesinlikle Katılıyorum	7	29,2	29,2	91,7
	Kesinlikle Katılmıyorum	2	8,3	8,3	100,0
	Toplam	24	100,0	100,0	

Tablo 24. Birim yöneticisinin fikir üretme vs. anlayışını verimli kullanma için sıklık dağılımı

Birim yöneticim fikir üretme, öneri geliştirme, güncel gelişmelerin takibi ile yenilikçilik anlayışını verimli bir şekilde iletir.					
		Frekans	%	Geçerli %	Birikimli %
Geçerli	Kararsızım	1	4,2	4,2	4,2
	Katılıyor	14	58,3	58,3	62,5
	Kesinlikle Katılıyor	9	37,5	37,5	100,0
	Toplam	24	100,0	100,0	

Tablo 25. Birim yöneticisinin yönlendirme vs. yeterli olması sorusu için sıklık dağılımı

Birim yöneticim çalışanları yönlendirme, motive etme, çatışma yönetim sürecini başarıyla tamamlama ve değer katma konusunda yeterlidir.					
		Frekans	%	Geçerli %	Birikimli %
Geçerli	Kararsızım	1	4,2	4,2	4,2
	Katılıyor	13	54,2	54,2	58,3
	Katılmıyor	1	4,2	4,2	62,5
	Kesinlikle Katılıyor	9	37,5	37,5	100,0
	Toplam	24	100,0	100,0	

Tablo 26. Birim yöneticisinin süreci yönetme başarıyla tamamlaması sorusu için sıklık dağılımı

Birim yöneticim süreci ve zamanı yönetmeyi plan dahilinde başarıyla tamamlar.					
		Frekans	%	Geçerli %	Birikimli %
Geçerli	Kararsızım	1	4,2	4,2	4,2
	Katılıyor	14	58,3	58,3	62,5
	Kesinlikle Katılıyor	9	37,5	37,5	100,0
	Toplam	24	100,0	100,0	